



## SF PRENTIC 系列 | 桌面机器人

型号: SF7-K759

超紧凑型SF PRENTIC 系列是小巧灵活的桌面机器人, 强大、快速、高效, 无论再小零件都可实现极其精准和敏捷。

SF PRENTIC 最大负载重量达到8公斤, 臂展达到 950 毫米。伴随着SF PRENTIC系列的推出, 我们为低于8公斤桌面级机器人重新定义新的标杆。

SF PRENTIC 系列产非常适合在狭小的空间应用3C、搬运、喷涂、焊接、取件/包装和组装/分装。这款桌面级机器人为追求性能和产量而量身打造。

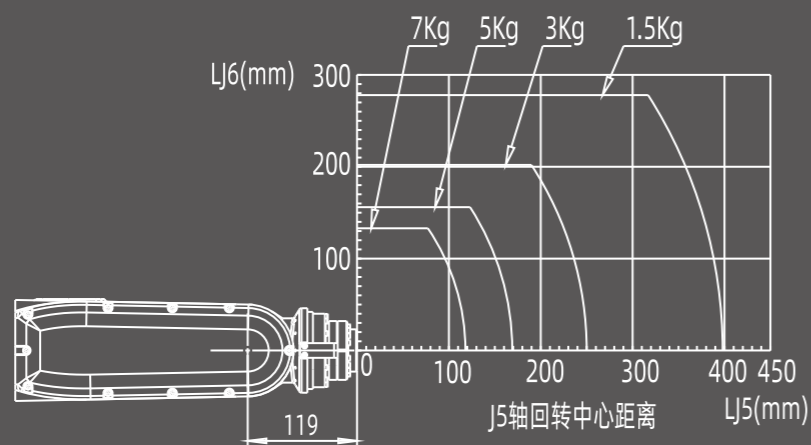
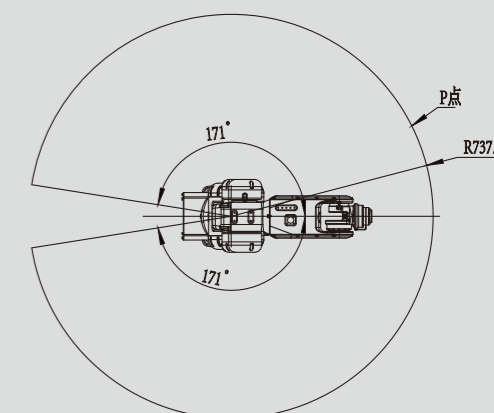
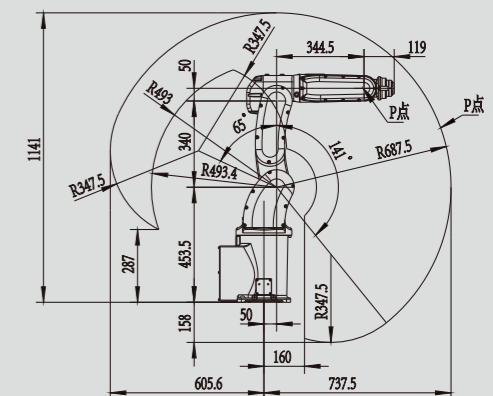
### 市场应用



### SF7-K759机器人性能参数表

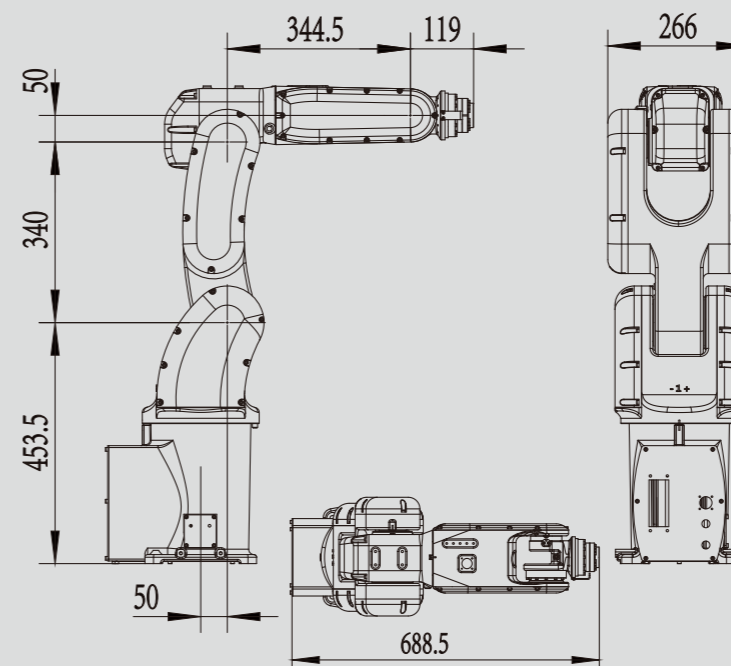
型号	SF7-K759	
结构类型	垂直多关节型	
关节轴数	6轴	
最大活动半径	738mm	
手部最大负载	7kg	
重复定位精度	±0.04mm	
驱动方式	使用AC伺服电机驱动	
最大动作速度	J1轴	305° /s
	J2轴	280° /s
	J3轴	300° /s
	J4轴	300° /s
	J5轴	406° /s
	J6轴	600° /s
最大动作范围	J1轴	±171°
	J2轴	+65° / -141°
	J3轴	+170° / -66°
	J4轴	±180°
	J5轴	±119°
	J6轴	±360°
最大容许扭矩	J4轴	15.6N.M
	J5轴	15.6N.M
	J6轴	8.5N.M
容许惯性力矩	J4轴	0.43kg.m2
	J5轴	0.43kg.m2
	J6轴	0.13kg.m2
防护等级	IP65	
安装环境	温度	0°C - 45°C
	湿度	95%RH以下 (无结露)
	震动	4.9m/s2以下
	其他	切勿有腐蚀性及引火性气体, 液体, 远离电气噪音源
机器人底座尺寸	384*384mm	
本体高度	880mm	
本体重量	49.5KG	
放置方式	地面安装	
电源容量	1.5kVA	

### SF7-K759机器人运动范围图

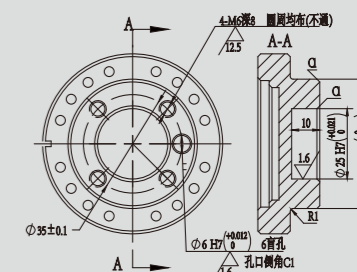


SF7-K759 手腕负荷扭矩图  
注: 使用时负荷重心应在手腕扭矩图范围内

### SF7-K759机器人外观及安装尺寸



#### A向视图 (末端法兰安装尺寸)



#### B向视图 (底座安装尺寸)

